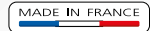




## MASTERLAM® 1.1



Automatische Einscheiben-Poliermaschine Ø 350 bis 400 mm mit 2 Drehrichtungen und veränderliche Geschwindigkeit.

Die MASTERLAM® 1.1 bietet alle technischen Eigenschaften und die Bedienerfreundlichkeit der MASTERLAM® 1.0 mit größerem Scheibendurchmesser und höherer Leistung.

Die MASTERLAM® 1.1 ist eine Maschine mit Zentraldruck. Sie ist mit einem Hauptmotor von 2,2 kW und einem Kopfmotor von 250 W und mit einem Druck von 450N ausgestattet.

Mit dem Scan Kopf können Sie die gesamte Oberfläche der Scheibe Ø 350 oder 400 mm ausnutzen - bessere Ebenheitsergebnissen, bessere Materialabtrag, die Lebensdauer der Polierscheiben erhöht sich durch gleichmäßige Abnutzung aufgrund der Ausnutzung der gesamten Trägerscheibe.

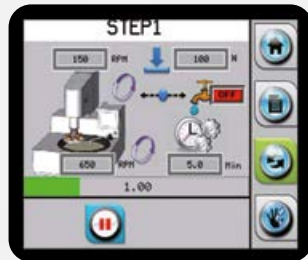
Mit den spezifischen Möglichkeiten der MASTERLAM® 1.1 sind die schwierigsten Anwendungen möglich, insbesondere bei stark polierten Oberflächen, wenn das erforderliche Drehmoment und der nötige Druck die Kapazitäten von Standardgeräten überschreiten.



**MASTERLAM® 1.1**  
Automatische Poliermaschine mit großem Durchmesser, zentralem Druck und motorisiertem Scan Kopf



Programm, der in der Maschinensteuerung integrierte **DISTRILAM-Dosiereinheit** auf der gesamten MASTERLAM®-Reihe.



Wenn sich die Maschine im Zyklus befindet, haben Sie die Möglichkeit, auf alle aktuellen Parameter, Druck, Geschwindigkeit, Zeit und Dosierung, außer den Drehrichtungen, einzugreifen.

### Optionen

Dosierspender DISTRILAM® (4 Kreisläufe)	60 MLD00 00
Sedimentationsfilter-Pumpentank 60 L	60 A0029 00
Sedimentationsfilter-Behälter 60 L	60 A0029 90
Transparente Sicherheitsabdeckung für MASTERLAM® 1.1	60 MLEP1 00



60 MLD00 00



60 MLEP1 00



60 A0029 00

Technische Daten	MASTERLAM® 1.1
Arbeitsscheiben	Ø 350 - Ø 400 mm
Gehäuse	Epoxid beschichteter Stahl
Becken	Abnehmbar, aus Harz, leichtere Reinigung
Steuerung	5,7"-Farb-Touchscreen
Drehgeschwindigkeit der Scheibe	Variabel von 20 bis 650 U/min. Zwei Drehrichtungen
Drehgeschwindigkeit des Kopfes	Variabel von 10 bis 150 U/min. Zwei Drehrichtungen
Anwendbare Last	5 bis 450 N Zentraldruck
Kapazität	Probengröße 6 x Ø 60 mm
Kopf-Scan-Funktion (Option)	Einstellbare Geschwindigkeit und Schwingung
Beleuchtung des Arbeitsbereichs	LED
Wasserzulauf	Herausnehmbarer Hahn mit Flusskontrolle und Sicherheits-Magnetventil
Programmierung	60 speicherbare Programme, USB-Buchse für Programmsicherung und Ethernet-Buchse für Netzwerke
Leistung	2.2 kW
Kopfleistung	250 W
Spannung	230 V – 50 Hz Einphasig (25A)
Pneumatischer Vorschub	6 bar
Abmessung L x H x T	800 x 597 x 712 mm
Gewicht	110 kg
Artikelnummer	60 ML110 00